

## ADREÇAT A

Professionals del Grup Pere Mata  
Equips de salut mental  
Professionals de les ciències de la salut  
Altres professionals vinculats a la matèria

## LLOC DE CELEBRACIÓ

Aula Magna  
Facultat de Medicina i Ciències de la Salut  
Carrer Sant Llorenç, 21 43201—Reus

**Aforament limitat**

## INSCRIPCIONS

Opció 1 · només jornada (inclou esmorzar)  
Opció 2 · només tallers  
Opció 3 · tot (inclou esmorzar i dinar)

### · Professionals del Grup Pere Mata:

#### Gratuïta

Els professionals que treballen al Grup Pere Mata han de seguir el procediment intern habitual indicant l'opció corresponent.

### · Altres professionals:

#### 30€ jornada + taller

#### 20€ només taller

Enviar un correu electrònic a [inscripcions@peremata.com](mailto:inscripcions@peremata.com) indicant el nom i dos cognoms, professió, lloc de treball i/o servei, correu electrònic de contacte i l'opció escollida i es retornarà confirmació junament amb les instruccions per fer el pagament.

Les inscripcions s'acceptaran per rigorós ordre d'arribada

*Data límit d'inscripció: 20 d'octubre de 2016*

## SECRETARIA TECNICA

HU INSTITUT PERE MATA

Àrea de Formació Continuada

Departament de RRHH

Carretera de l'Institut Pere Mata, s/n

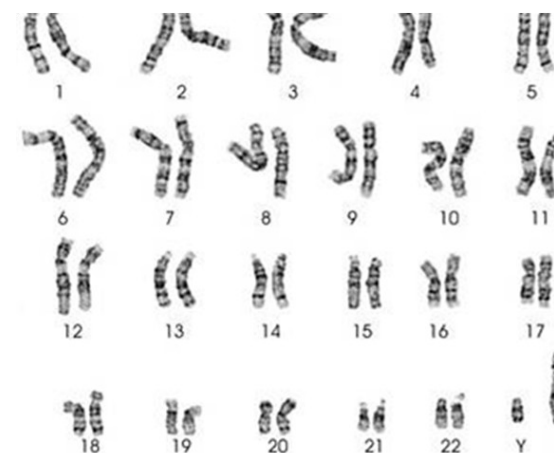
43206 — Reus

Telèfon 977 33 85 65 (ext. 320)

Neus Gironès

## JORNADA TRIMESTRAL DE FORMACIÓ

# CONSELL I DIAGNÒSTIC GENÈTIC EN PSIQUIATRIA



**REUS, 27 D'OCTUBRE DE 2016**

ORGANITZA



HOSPITAL UNIVERSITARI  
INSTITUT  
PERE MATA



Fundació  
PereMata



Centro de Investigación Biomédica en Red  
de Salud Mental



UNIVERSITAT  
ROVIRA I VIRGILI



PHARMACEUTICAL COMPANY  
of Janssen-Cilag

## PRESENTACIÓ

El Grup de Treball de Genètica del Grup Pere Mata va considerar oportú dur a terme dues iniciatives. En primer lloc, fer una enquesta a professionals i usuaris per saber quina opinió tenen sobre la genètica de les malalties psiquiàtriques. En segon lloc es va proposar d'organitzar aquesta Jornada formativa amb l'objectiu d'aportar els coneixements actuals sobre la genètica de les malalties psiquiàtriques i donar eines formatives als professionals per a què en el seu dia a dia puguin detectar casos susceptibles d'estudi genètic i assessorar millor als pacients que atenen. Es va programar aquesta jornada per l'octubre del 2016 i es va convidar als centres i serveis del GPM a aportar casos per treballar-los i fer atractiva la Jornada. Un grup de psiquiatres, psicòlegs, biòlegs, genetistes i genetistes clínics han treballat intensament per presentar els resultats d'aquest treball i discutir-los conjuntament

**Adela Masana, Lourdes Martorell, Rafael Martínez, Vanessa Sánchez i Elisabet Vilella**  
**GRUP DE TREBALL DE GENÈTICA DEL GRUP PERE MATA**

## PROGRAMA

- 09.05 INAUGURACIÓ**  
**Francesc Arrufat**  
Psiquiatre i Director Mèdic de l'HU Institut Pere Mata (IPM)
- 09.10 RESULTATS DE L'ENQUESTA D'OPINIÓ A PROFESSIONALS I USUARIS SOBRE CONSELL GENÈTIC EN ENFERMATATS PSQUIÀTRICS A LA PROVINCIA DE TARRAGONA**  
**Elisabet Vilella**  
Biòloga i Directora de l'Àrea de Recerca de l'HU IPM, IISPV, URV, CIBERSAM
- 09.30 DIAGNÒSTIC GENÈTIC I MALALTIES PSQUIÀTRIQES**  
**Luis Pérez Jurado**  
Catedràtic de genètica de la Universitat Pompeu Fabra, IMIM, CIBERER
- 10.00 TAUOLA 1: AGREGACIÓ FAMILIAR DE DIAGNÒSTICS PSQUIÀTRICS**  
MODERA: **Adela Masana**  
Psiquiatra i Coordinadora del CSMIJ de Tarragona de l'HU IPM, IISPV, URV, CIBERSAM
- 10.00 AGREGACIÓ FAMILIAR EN PSQUIATRÍA INFANTIL, AUTISME I TOC  
**Pilar Gil**  
Psiquiatra del CSMIJ Tarragona de l'HU IPM
- 10.15 AGREGACIÓ FAMILIAR DE DEPRESSIÓ MAJOR  
**Maria Checa**  
Psicòloga del CSM de Tarragona de l'HU IPM
- 10.30 AGREGACIÓ FAMILIAR DE PSICOSI  
**Isabel Iturriaga**  
Psiquiatra de la Unitat d'Aguts de l'HU IPM
- 10.45 PREGUNTES
- 10.50 DESCANS-CAFÈ**
- 11.15 TAUOLA 2: DIAGNÒSTIC PSQUIÀTRIC AMB SOSPITA DE CAUSA GENÈTICA**  
MODERA: **Lourdes Martorell**  
Biòloga de l'Àrea de Recerca de l'HU IPM, IISPV, URV, CIBERSAM
- 11.15 ESTUDI DE MUTACIONS *DE NOVO* EN UN CAS DE DI AMB SÍNDROME DE DANDY-WALKER  
**Albert Torres**  
Psiquiatre del SESM-DI i Residències del Bosc i Montsant de Villablanca Serveis Assistencials
- 11.30 MULTIPLICITAT DIAGNÒSTICA O ESPECTRE AMB SOSPITA DE CAUSA GENÈTICA  
**Yesenia Tavarez**  
Psiquiatra de la Unitat de Rehabilitació Hospitalària de l'HU IPM

- 11.45 CAS ESPORÀDIC AMB SOSPITA (FOCOMELIA I TRASTORN BIPOLAR)  
**Vanessa Sánchez**  
Psiquiatra i Coordinadora de l'Equip d'Intervenció Precoç de l'HU IPM, IISPV, URV, CIBERSAM

- 12.00 PREGUNTES

### 12.05 TAUOLA 3. IMPACTE DEL DIAGNÒSTIC GENÈTIC EN PACIENTS I PROFESSIONALS

MODERA: **Joan de Pablo**  
Psiquiatre i Cap de Servei de Psiquiatria de l'Hospital Germans Trias i Pujol, UAB

- 12.05 CAS DE COREA DE HUNTINGTON  
**Teresa Feliu**  
Neuropsicòloga de l'EAlA, de Trastorns Cognitius de l'HU IPM
- 12.20 DISCAPACITAT INTEL·LECTUAL, AUTISME I PSICOSI: UN CAS FAMILIAR DE TRANSLOCACIÓ CROMOSÒMICA  
**Rafael Martínez-Leal**  
Psicòleg UNIVIDD de la Fundació Villablanca, IISPV, URV, CIBERSAM
- 12.35 PREGUNTES

### 12.55 TAUOLA 4: RESOLUCIÓ DE 2 CASOS APORTATS PELS ASSISTENTS

MODERA: **Ignacio Blanco**  
Coordinador del programa d'assessorament i Genètica Clínica de l'Hospital Germans Trias i Pujol, Vicepresident de l'Asociación Española de Genética Humana.

- 12.55 CAS 1
- 13.00 SOLUCIÓ  
**Clara Serra**  
President SEAGEN, Investigadora CIBERER, Professora Associada de Genètica, UPF
- 13.10 CAS 2
- 13.15 SOLUCIÓ  
**Luis Pérez Jurado**  
Catedràtic de Genètica de la UPF, IMIM, CIBERER

### 13.25 ASSESSORAMENT GENÈTIC EN PSQUIATRIA

**Clara Serra**

### 13.55 CLOENDA DE LA JORNADA

- 14.00 DESCANS — DINAR BUFFET**  
(per als inscrits a jornada + taller)

### 15.30 TALLER 1: EINES CLÍNiques PER AL SUPORT AL DIAGNÒSTIC GENÈTIC EN PSQUIATRIA

**Ivón Cuscó**  
Investigadora CIBERER i Professora associada de Genètica de la UPF, IMIM  
**Luis Pérez Jurado**

### 16.30 TALLER 2: APLICACIONS DE L'ASSESSORAMENT GENÈTIC EN PSQUIATRIA

**Marta Codina**  
Investigadora CIBERER i Assessora Genètica de la UPF, IMIM  
**Clara Serra**

### 17.30 CLOENDA

*Activitat declarada de "Reconeixement d'Interès Sanitari" per l' Institut d'Estudis de la Salut (IES) de la Generalitat de Catalunya*